



## APPARTEMENT DANS MAISON LARUN ALDEA - ASCAIN - PAYS BASQUE

### APPARTEMENT DANS MAISON LARUN ALDEA À ASCAIN

Appartement dans maison, location de vacances pour 4 personnes à Ascaïn dans le Pays Basque

<https://maison-larun-aldea-ascain.fr>

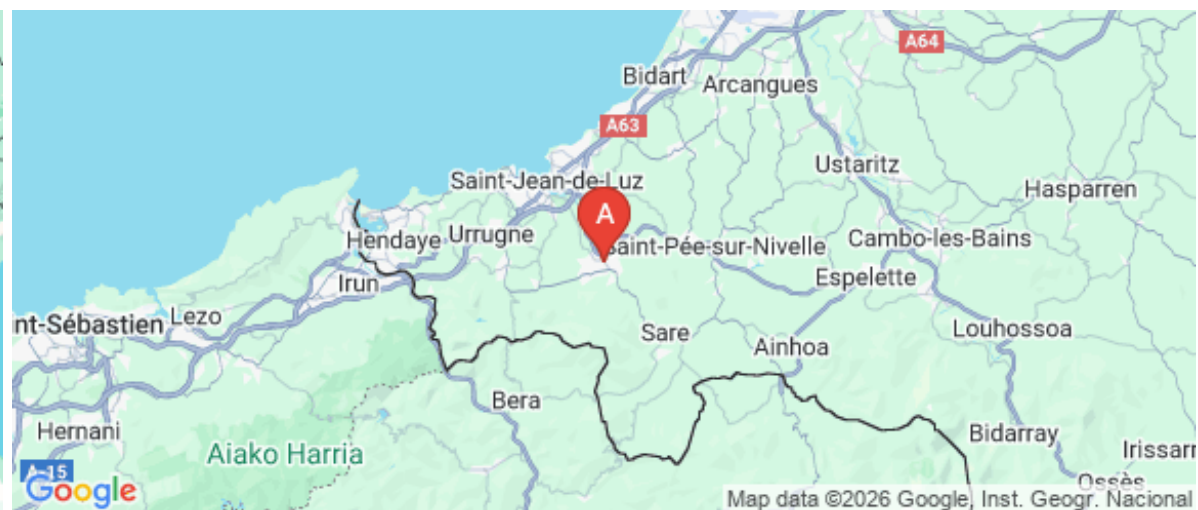
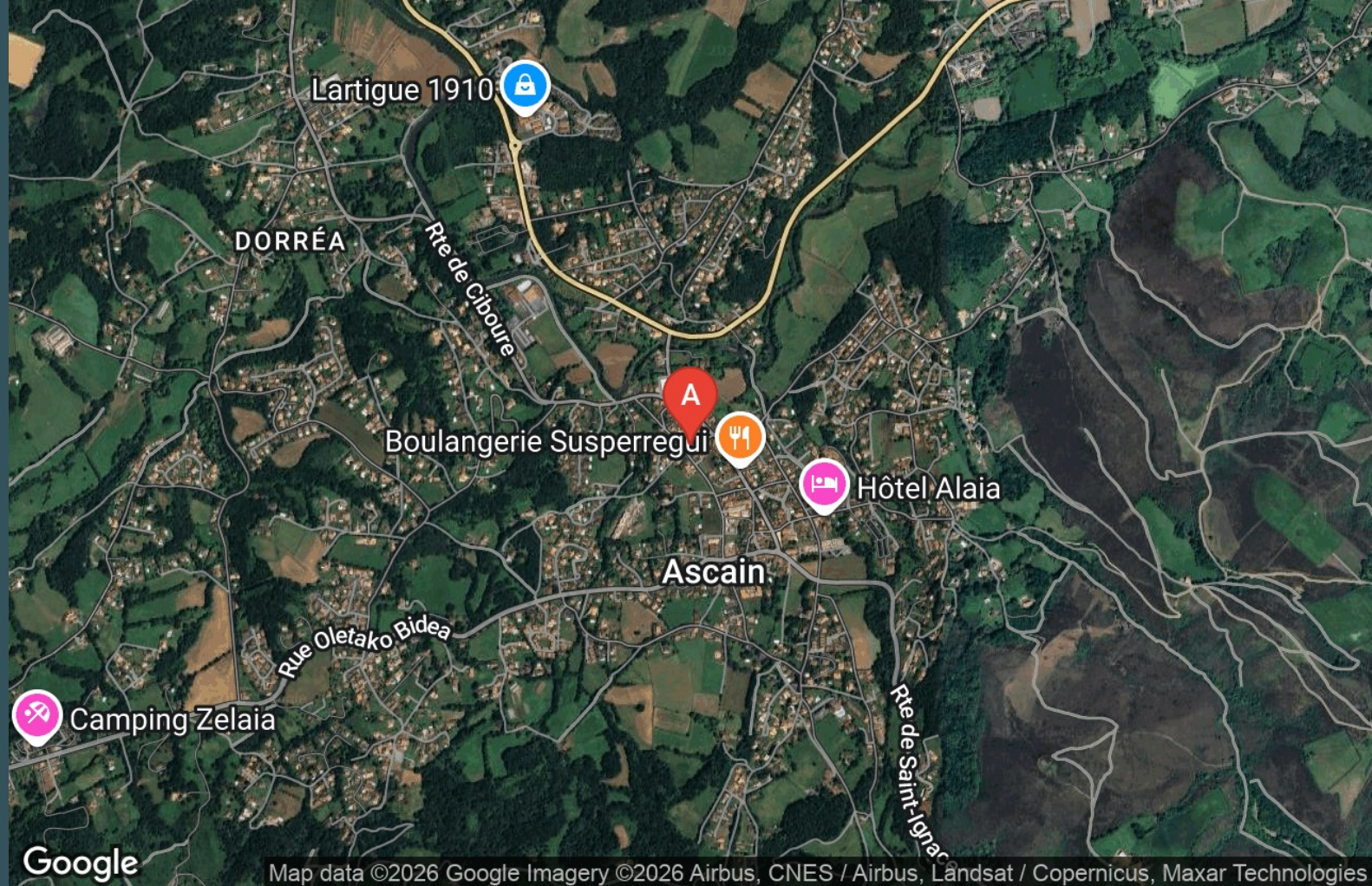


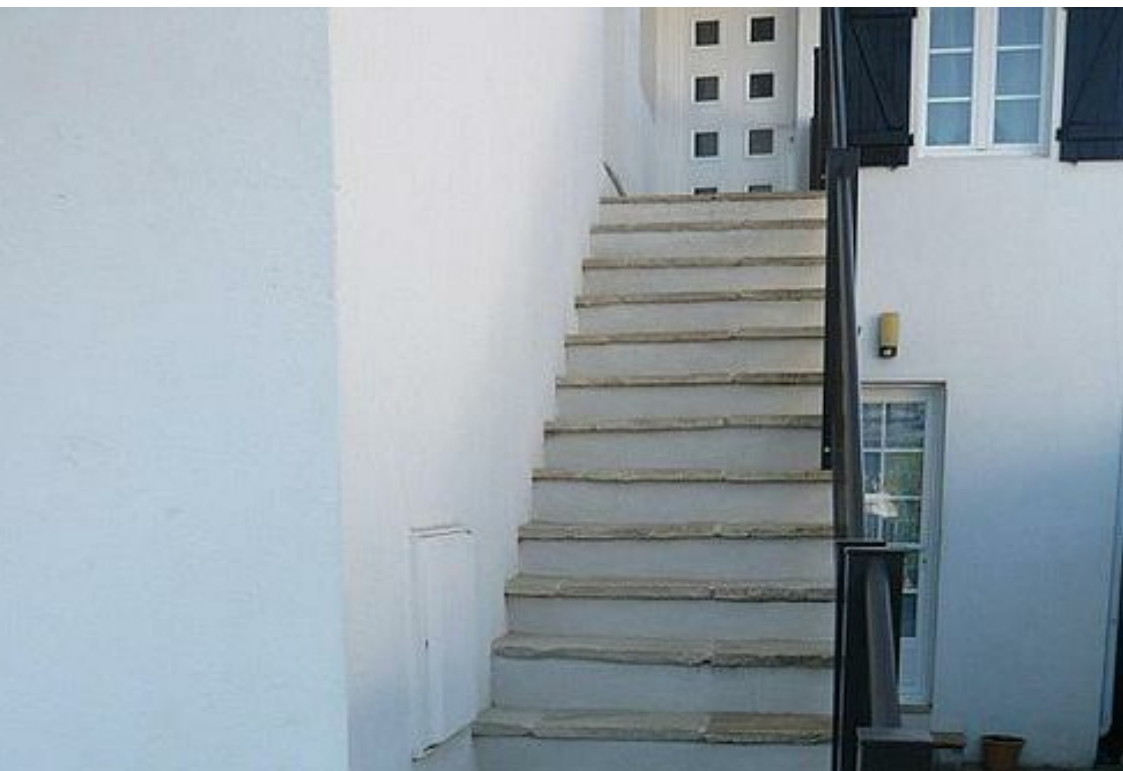
Monsieur Jean-Paul LALANNE

☎ +33 5 59 54 03 50

☎ +33 6 70 36 02 22

**A** Appartement dans maison Larun Aldea : 1er étage, Maison Larrun Aldea, 88 rue des Xisteras 64310 ASCAIN





## Appartement dans maison Larun Aldea



Appartement



4

personnes  
(Maxi: 3 pers.)



2

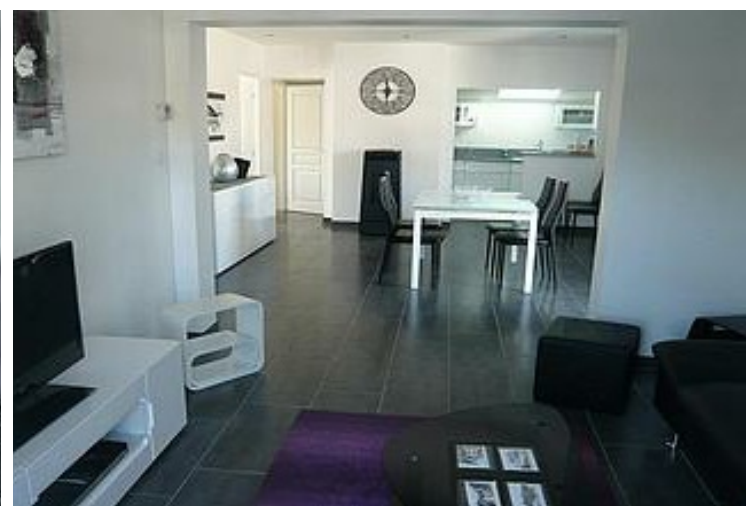
chambres



77

m<sup>2</sup>


Appartement T3 entièrement rénové, situé au 1er étage d'une villa au coeur du village d'Ascain, avec vue sur montagne, plages à 6km, et commerces à proximité. Cet appartement de 70m<sup>2</sup> pour 4 personnes (avec entrée extérieur indépendante) comprend : 2 chambres indépendantes 1 avec un lit de 140 et l'autre avec 2 lits de 90, cuisine américaine équipée, séjour, salon, salle de bains, WC indépendants, buanderie avec lave-linge, balcon et une place de parking privée. Animaux non acceptés. n°: 640650000566B , autorisation chgt usage MT640652400023 du 7/01/2025



# Pièces et équipements

Chambres	Chambre(s): 2 Lit(s): 0 dont lit(s) 1 pers.: 2 dont lit(s) 2 pers.: 1	
Salle de bains / Salle d'eau	Salle de bains avec douche Salle(s) de bains (avec baignoire): 1	
WC	WC: 2	
Cuisine	Cuisine américaine Congélateur Four à micro ondes Réfrigérateur	
Autres pièces	Balcon Séjour	Four Lave vaisselle Salon
Media	Télévision	
Autres équipements	Lave linge privatif	
Chauffage / AC	Chauffage	
Exterieur		
Divers		

## Infos sur l'établissement

 <i>Communs</i>	Dans maison	Entrée indépendante
 <i>Activités</i>		
 <i>Réseaux</i>	Accès Internet	
 <i>Stationnement</i>	Parking	Parking à proximité
 <i>Services</i>	Location de draps et/ou de linge	Nettoyage / ménage
 <i>Extérieurs</i>		

# A savoir : conditions de la location

Arrivée	samedi à 14h
Départ	samedi à 10h
Langue(s) parlée(s)	Français
Annulation/ Prépaiement/ Dépot de garantie	
Moyens de paiement	Chèques bancaires et postaux    Chèques Vacances Espèces
Ménage	
Draps et Linge de maison	
Enfants et lits d'appoints	
Animaux domestiques	Les animaux ne sont pas admis.

## Tarifs (au 17/01/26)

Appartement dans maison Larun Aldea

Tarifs en €:	Tarif 1 nuit en semaine (L, M, M, J, D)	Tarif 1 nuit en weekend (V ou S)	Tarif 2 nuits weekend (V+S)	Tarif 7 nuits semaine
du 20/06/2026 au 11/07/2026				525€
du 11/07/2026 au 29/08/2026				630€
du 29/08/2026 au 12/09/2026				525€

## Mes recommandations



### Restaurant Moments Gourmands

+33 5 59 54 46 82 +33 6 59 34 32 59

7 rue Zerbitzari-Ren Karrika

0.4 km  
ASCAIN



Franck et toute son équipe vous accueillent dans ce restaurant au cadre original ; le chef au cœur de l'ensemble, officiant devant vous. Une vraie convivialité autour de cette cuisine ouverte. Franck le chef sublime au fil des saisons les produits basques avec des plats alliant tradition et fraîcheur. A la belle saison, son jardin intérieur ombragé ne pourra que vous séduire, pour un déjeuner, un dîner et même l'après-midi pour un snacking ,une crêpe, une gaufre, une glace ou toutes boissons. Couscous royal tous les samedis.



### Restaurant Larralde

+33 5 59 54 00 10  
55 rue oletako bidea

<http://www.restaurant-larralde.fr/>

0.4 km  
ASCAIN



Au cœur d'Ascaïn depuis 1837, le restaurant Larralde allie à la fois tradition et modernité dans sa grande salle entièrement rénovée. Gilles affectionne le gibier, le salmis de palombes, les sauces, le canard à l'orange, les cuisses de grenouilles et la tarte meringuée citron. Ces plats peuvent être dégustés aux beaux jours et au calme sous le patio ou sur la terrasse avec vue sur la Rhune.



### Restaurant Les Chasseurs

+33 5 59 54 00 31  
45 route du col de Saint Ignace

<http://www.restaurantdeschasseurs.com>

0.5 km  
ASCAIN



Restaurant situé au cœur même du village d'Ascaïn. Nous vous proposons une cuisine entre terre et mer, locale à base de produits frais et locaux. Une grande salle lumineuse ouverte sur une terrasse avec vue sur la Rhune et la nature puis une deuxième salle idéale pour accueillir vos réunions de famille ou retrouvailles entre amis. Parking public à proximité du restaurant.



### GS Cidrerie Berri

+33 5 59 54 62 34  
144 chemin de la Cidrerie

2.1 km  
ASCAIN



Après une carrière professionnelle de pelotari au Pays Basque Sud pendant 18 ans, Sébastien Gonzalez s'est reconverti dans la fabrication de taloa. L'idée est venue après plusieurs fêtes où il a goûté différents talo. Il a donc décidé de se lancer et de créer sa propre recette en 2013, en s'inspirant de celle de sa grand-mère et d'autres encore. "Ça paraît simple, mais en réalité, c'est assez compliqué". En 2023, changement de locaux et acquisition de la cidrerie Txopinondo. Celle-ci devient "Cidrerie Berri". Alliance du talo et du sagarno : une histoire ancestrale au Pays Basque. Repas animé tous les premier vendredi soir de chaque mois.



### Restaurant Trabenia

+33 5 59 54 01 91  
3404 Oletako Bidea

<http://www.hotel-trabenia.com>

3.1 km  
ASCAIN



Quand l'heure de se restaurer approche... service midi et soir, en semaine et le week-end. La Carte vous permettra de découvrir une cuisine traditionnelle simple et soignée relevée de touches personnelles. Pour apprécier tranquillement votre repas, vous aurez le choix entre la salle dans un décor sobre et raffiné ou la terrasse sous les platanes.

# Mes recommandations (suite)

Toutes les activités en Sud Labourd

Découvrir

OFFICE DE TOURISME PAYS BASQUE

WWW.EN-PAYS-BASQUE.FR

EN PAYS  
BASQUE

Euskal Herrian



## Restaurant Les Trois Fontaines

+33 5 59 54 20 80  
190 Aniotzbeherek bidea

3.2 km  
SARE



Les trois fontaines est une discrète auberge située à quelques pas du train de la Rhune, au col de Saint Ignace. Vous pourrez y déguster une cuisine traditionnelle et régionale dans une salle entièrement rénovée. Possibilité de s'installer sur la terrasse ombragée et calme donnant sur le parc et les montagnes ainsi que sur l'aire de jeux pour les enfants. Parking privé.



## Restaurant Kinka

+33 5 59 23 67 67  
684 rue Errota Berria  
<https://www.kinka.eus/fr/restaurant-2/re>

4.2 km  
SAINT-PEE-SUR-NIVELLE



Au 1er étage du complexe sportif Kinka, notre spacieux restaurant avec sa terrasse plein sud vous accueille, pour une pause gourmande. Du gourmet au gourmand, notre chef vous concocte une carte où le goût et la qualité sont les ingrédients principaux. Nos ingrédients sont issus du terroir du Pays Basque Nord et Sud. Au bar, l'espace cosy vitré donnant sur la salle de sport ou sur la terrasse, vous accueille tout au long de la journée, pour un café, une limonade ou des tapas. Une carte de cocktails avec offre de grignotage vous sera proposée en fin de journée. Lieu convivial pour des rendez-vous informels avec diffusions d'événements sur écran TV.



## Restaurant Arrantzaleak

+33 5 59 47 10 75  
18 avenue Jean Poulou

5.1 km  
CIBOURE



L'Auberge aux poissons un peu cachée, située au bord de la Nivelle entre le port et le golf de Ciboure. Viandes et poissons sauvages grillés au feu de bois devant les clients. Vins de vignerons. Ambiance décontractée.



## Restaurant Pleka

+33 5 59 54 22 06  
197 Trinketeko Karrika  
<https://www.restaurant-pleka-sare.fr/>

5.1 km  
SARE



A l'entrée du bourg, idéal pour découvrir l'ambiance chaleureuse du Pays Basque autour d'un verre ou d'une partie de pelote. Plat combiné aux choix + dessert + café toute la semaine. Mais aussi à la carte, côte de bœuf, poisson de la criée, anguilles, salade de riz d'agneau, gâteau basque maison. Possibilité de repas de groupe, communions, baptêmes... autour d'un sikiro (mouton sur pied au feu de bois), à partir du samedi 24 novembre plat à emporter le vendredi et samedi soir.



## Mendi Lagunak

+33 7 63 66 96 79  
<https://www.mendilagunak.fr>

0.4 km  
ASCAIN



Basé au pied du massif de La Rhune, le syndicat Mendi Lagunak et ses six passionnés vous emmènent découvrir les montagnes basques. Toute l'année, nous vous proposons des activités de pleine nature pour tous les goûts. A la demi-journée, à la journée ou sur plusieurs jours, en famille, entre amis ou en comité d'entreprise, nos guides s'adaptent à tous les publics et à leurs envies. Nous vous proposons des balades et randonnées à thème comme des découvertes naturalistes et historiques. Vous pouvez également opter pour la version détente avec les randos-yoga ou plus sportive en trail. Une découverte du Pays basque naturel et authentique en toute convivialité.

# Mes recommandations (suite)

Toutes les activités en Sud Labourd

Découvrir

OFFICE DE TOURISME PAYS BASQUE

WWW.EN-PAYS-BASQUE.FR

EN PAYS  
BASQUE

Euskal Herrian



## Piscine d'Ascaïn

+33 5 59 54 02 66  
195 Impasse Kiroleta

0.7 km  
ASCAÏN



A environ 1,5 km du centre du village, au complexe sportif Kiroleta, venez-vous baigner face à la Rhune. Piscine non couverte, vous trouverez au même endroit d'autres activités sportives : un stade de rugby, quatre courts de tennis (trois en extérieur et un couvert), un fronton ainsi qu'un mur à gauche.



## Cours de tennis Ascaïn

195 Impasse Kiroleta

0.7 km  
ASCAÏN



Les courts de tennis sont situés à environ 1,5 km du centre du village, au complexe sportif Kiroleta, sur la route de Ciboure. Vous y trouverez quatre courts de tennis dont trois en extérieur et un couvert. Le complexe Kiroleta comprend également d'autres activités sportives : une piscine en extérieur ouverte juillet/août, un stade de rugby, un fronton ainsi qu'un mur à gauche.



## Skate Park

195 Impasse Kiroleta

0.7 km  
ASCAÏN



Le Skate Park se trouve au complexe sportif Kiroleta à environ 1,5 km du centre du village sur la route de Ciboure. Situé à côté du terrain de pétanque. Pas de vestiaires, point d'eau à proximité. Nature du sol : Bitume, Surface aire d'évolution : 200 m2, Largeur aire d'évolution : 8 mètres, Longueur aire d'évolution : 25 mètres.



## Train de la Rhune

3205 Santinazioko errebeidea  
<http://www.rhune.com>

3.2 km  
SARE



A 10 km de Saint-Jean-de-Luz, cet authentique train à crémaillère de collection datant de 1924 vous amène, à 905 mètres d'altitude, sur le sommet mythique du Pays Basque. Ici, vous dominez à perte de vue les côtes françaises et espagnoles ainsi que la chaîne des Pyrénées. L'ascension dure 40 minutes, le train roule à 9km/h. Au sommet, pendant 1h20, découvrez au cœur d'une nature sauvage, les Pottok, robustes petits poneys basques vivant en totale liberté, les brebis manech et les vautours fauves, rapaces emblématiques de la chaîne pyrénéenne. Réservation fortement conseillée. Il existe 3 types de billets : - Le Voyage Classique : aller/retour en train et une halte au sommet - Le Voyage Privilège : aller/retour en train + immersion guidée à bord du train entre histoire, faune, flore et guidage au sommet sur les secrets de contrebande accompagné d'une guide locale - Le billet descente



## Piscine Sports Loisirs

+33 5 54 81 02 78  
Route d'Ascaïn  
<http://piscinesaintjeandeluz.fr>

3.2 km  
SAINT-JEAN-DE-LUZ



La Piscine Sports et Loisirs de Saint Jean de Luz est située au pied de la célèbre Rhune Basque, dans un cadre exceptionnel et verdoyant. Elle dispose de différents espaces aquatiques : bassin sportif, espace ludique et bien-être, pataugeoire et deux toboggans de 36 et 56 m et bénéficie d'un large parking. Découvrez nos activités aquatiques adaptées à toute la famille (Futures mamans, O'Phobie, École de l'O, O'Gym...) et nos nombreux événements (soirées zen, coloration des bassins, disco, cinéma...). Elle est labellisée « Tourisme et Handicap » : une large accessibilité, des infrastructures dédiées, des cabines et douches aménagées rendent l'équipement adapté aux clients en situation de Handicap. Accueillis toute l'année par une équipe de professionnels, venez passer des moments privilégiés.

# Mes recommandations (suite)

Toutes les activités en Sud Labourd

Découvrir

OFFICE DE TOURISME PAYS BASQUE

WWW.EN-PAYS-BASQUE.FR

EN PAYS  
BASQUE

Euskal Herrian



## Kinka, sport et gourmandise

+33 5 59 56 93 93

684 Rue Errota Berria. ZA de Lizardia

<https://www.kinka.eus/fr/>

3.8 km

SAINT-PEE-SUR-NIVELLE



Venez découvrir notre complexe unique à Saint-Pée-sur-Nivelle, dans le quartier Ibarron. Alliez sport et bien-être dans notre espace dédié à la remise en forme : piscine avec sauna, douche écossaise, aqua-bike, aquagym ainsi que des cours de natation et bébé nageurs. Pour les passionnés de sport, profitez de notre terrain de frontball, padel tennis et foot 5. Au 1er étage, détendez-vous dans notre restaurant et bar avec une vue agréable, idéale pour un moment de convivialité après l'effort. En plus, notre salle de séminaire est à votre disposition pour vos événements professionnels, alliant travail et détente dans un cadre moderne et inspirant. Un lieu où le sport, la détente et le business se rencontrent. Venez vivre l'expérience Kinka !



## Liluak VTT

+33 7 72 27 61 66

290 Chemin Inzola

<https://liluak-vtt.com/>

3.9 km

URRUGNE



Au pied de La Rhune, depuis Olhette, quartier d'Urrugne, découvrez Liluak VTT, votre point de départ pour des aventures inoubliables. Entre mer et montagne, laissez-vous émerveiller par des panoramas à couper le souffle ! Que vous soyez débutant ou expert, gourmand de nature ou d'adrénaline, nos moniteurs passionnés vous proposent des randonnées en VTT électrique, des stages de perfectionnement et des cours adaptés à tous niveaux. Ici, chacun trouve son bonheur, avec des expériences sur mesure, selon son niveau, pour explorer la beauté sauvage du Pays Basque. Prêt pour une bouffée d'air frais ? Liluak VTT vous attend !



## Golf de la Nivelle

+33 5 59 47 18 99

Place William Sharp

<http://www.golfnivelle.com>

4.7 km

CIBOURE



Situé au cœur de la ville de Ciboure, le golf de la Nivelle est un parcours de 18 trous (par 70) créé en 1907 par JH Taylor, champion et architecte de renom. Ce parcours unique typiquement britannique, très varié et vallonné, vous laisse découvrir de superbes panoramas : l'océan, la Nivelle, le port de Saint Jean-de-Luz et les Pyrénées. Parcours technique, le relief et la pente demandent au golfeur d'adapter son stance et son swing. Il est également très apprécié pour la qualité de son terrain. Le Golf de La Nivelle, c'est aussi et surtout un club. Une communauté de joueurs qui se retrouvent autour de valeurs sportives pour partager des moments de convivialité, y compris au Club House.



## Centre de Tourisme équestre Larrun Alde

+33 6 89 02 25 69

455 chemin Erramuntégia

<http://www.rando-equestre-larrunalde.com>

4.9 km

URRUGNE



Le centre équestre Larrun Alde est situé à Urrugne dans le quartier d'Olhette, à la limite d'Urrugne et d'Ascaïn au pied de la montagne de La Rhune et du Col d'Ibardin. Nous organisons des balades et randonnées équestres encadrées par un accompagnateur agréé, de 2h à la journée, pour les débutants ou confirmés, des balades à la journée ou en soirée au coucher du soleil avec plateau dégustation. Nous proposons des cours d'équitation, et pour les plus petits, des balades et locations de poneys. Stages enfants pendant les vacances scolaires.



## Guillaume Chavanne - Moniteur guide de pêche

+33 6 15 04 17 42

Maison Aldun Berea

<https://www.guide-bask-peche.com/>

5.3 km

SARE



Basé à Sare, village classé "Plus beaux villages de France", au pied de la montagne de la Rhune, Guillaume, guide de pêche diplômé, vous emmène dans les rivières à truite, Nivelle, Nives et côté espagnol et parfois sur les lacs landais pour les carnassiers. Il vous accueillera en cours particulier comme en sortie famille à la journée, demi-journée, stage ou week-end. « BASKpêche » vous propose une approche complémentaire des différentes techniques de pêche sportive. Avec Guillaume vous pourrez pratiquer la pêche à la mouche et au Tenkara, également aux appâts naturels et aux leurres (truite, carnassiers). Il vous aidera à mieux connaître le milieu aquatique. Vous apprendrez la lecture des postes, l'initiation ou le perfectionnement au lancer et vous apprendrez à bien choisir vos mouches ou leurres en fonction du poisson recherché.

# Mes recommandations (suite)

Toutes les activités en Sud Labourd

Découvrir

OFFICE DE TOURISME PAYS BASQUE  
WWW.EN-PAYS-BASQUE.FR

EN PAYS  
BASQUE

Euskal Herrian



### Base de Loisirs

+33 5 59 54 10 19  
D 918

8.3 km  
SAINT-PEE-SUR-NIVELLE  

Le lac de Saint-Pée-Sur-Nivelle se situe à 3 km du village, à 13 km de la mer, à 8 km de la frontière espagnole et au pied de la montagne, dans un cadre unique de verdure. Ce site équipé d'une base de loisirs, paradis pour les familles, vous offre de multiples activités : baignade surveillée, pédalos, toboggan, canoë, standup paddle, tennis, pêche, aire de pique-nique, jeux pour enfants, randonnées pédestres.



### Montagne de La Rhune

+33 5 59 54 20 14  
Mairie

1.5 km  
SARE  1

Montagne mythique du Pays Basque, avec un sommet à 905m d'altitude dominant à perte de vue les côtes françaises et espagnoles ; offrant ainsi un très beau panorama par temps dégagé. Ascension possible grâce au train à crémaillère, au départ du col de Saint Ignace, ou à pied au départ des villages de Sare, Ascain ou Urrugne (entre 2h, 2h30 d'ascension environ avec 700m de dénivelé).



### Lac de Xoldokogaina

+33 5 59 54 60 80

7.4 km  
URRUGNE  2

Le lac est situé au milieu de la forêt et des montagnes d'Ibardin. Il s'agit d'une réserve d'eau réalisée au début des années 30. Ce site avait été sélectionné car il se trouve dans la vallée de la rivière Arola entre plusieurs monts : le Xoldo (486m), Munhoa (353m) et Onéaga (381m). Il offre un magnifique point de vue sur le village d'Urrugne et sur la côte basque. La baignade et la pêche y sont interdits. Une randonnée balisée partant de la dernière venta située en haut du col, Elizalde, permet d'y accéder.



### Lac de Saint-Pée-Sur-Nivelle

+33 5 59 54 10 19  
RD 918

8.3 km  
SAINT-PEE-SUR-NIVELLE  3

A 13 km de la mer et à 8 km de la frontière espagnole, au pied de la montagne, dans un cadre unique de verdure, le lac de Saint-Pée-sur-Nivelle avec sa plage de sable fin est un paradis pour les familles. Ce site vous offre de multiples activités : une base de loisirs Aquazone, de nombreux toboggans, des pédalos, du canoë, des stand-up paddle, 2 terrains de tennis, pêche, des aires de pique-nique sous les arbres, des jeux pour enfants... Une balade de 3 km fait tout le tour du lac. La baignade est surveillée en juillet et août.



### Forêt de Saint-Pée-sur-Nivelle

+33 5 59 54 11 69  
route d'Ustaritz

8.5 km  
SAINT-PEE-SUR-NIVELLE  4

En direction de l'Espagne, vers Dantxaria et Ainhoa, sur une superficie de 1300 hectares, la forêt de Saint-Pée-sur-Nivelle est l'endroit idéal pour se mettre au vert avec de belles promenades agrémentées de tables de pique-nique. Au cours de vos balades, vous découvrirez des petits cours d'eau et des sentiers boisés. Une faune et flore variées habitent cette forêt.

# Mes recommandations (suite)

Toutes les activités en Sud Labourd

Découvrir

OFFICE DE TOURISME PAYS BASQUE

WWW.EN-PAYS-BASQUE.FR

EN PAYS  
BASQUE

Euskal Herrian



## Peñas d'Itsusi

+33 5 59 93 95 02

17.9 km  
ITXASSOU



5

Du parking, on empruntera le GR10 vers le col de Méhatché. Bruants, tairiers, pipits, et rapaces en migration sont à rechercher selon la saison. Au col, on quittera le GR10 pour descendre vers le sud. On arrive ainsi sur des bords de falaise ne passant pas 1000m d'altitude mais n'étant pas moins impressionnantes, ouvrant le regard sur la vallée de la Regata de Aritzacun. C'est sur ces éperons rocheux qu'est installée l'une des plus vieilles colonies de vautours fauves des Pyrénées. Si le percnoptère n'y niche pas, il y est néanmoins observé de temps en temps. Les milans royaux leur disputent souvent quelques thermiques, où les saisons de migration voient aussi passer d'autres rapaces. On pourra monter sur Artzamendi pour profiter de la vue et des passereaux affectionnant les pentes rases : crabe, chocard. Les deux monticoles sont à rechercher ici !



## Forêt d'Iraty : panoramas époustoufflants

+33 5 59 28 51 29

<http://www.chalets-iraty.com>

59.4 km  
LARRAU



6

La forêt d'Iraty, un trésor naturel caché au cœur du Pays basque et de la Navarre, est la plus grande hêtraie d'Europe, s'étendant sur environ 17 000 hectares. Les montagnes environnantes offrent un panorama à couper le souffle. Les bergers, avec leurs troupeaux de brebis, sont les gardiens de la montagne, contribuant non seulement à l'entretien des pâturages, mais aussi à la préservation de l'écosystème en maintenant un équilibre délicat entre l'homme et la nature. Pour les amateurs d'activités en plein air, Iraty offre un terrain de jeu exceptionnel. Que vous soyez passionné de randonnée, à la recherche de sentiers à conquérir en VTT ou désireux d'explorer les chemins en trottinette, vous trouverez votre bonheur. C'est également un lieu privilégié pour l'observation des oiseaux, invitant à faire une pause dans le rythme effréné de la vie quotidienne pour savourer l'instant présent.



## Passerelle d'Holzarte

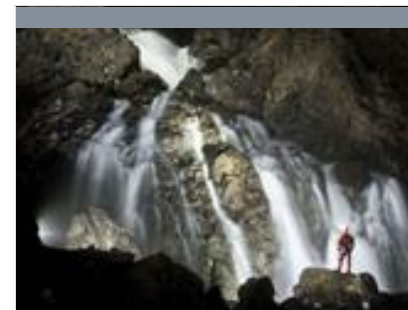
+33 5 59 28 62 80# +33 5 59 28 51 28

68.5 km  
LARRAU



7

La passerelle d'Holzarte est un joyau dans le cœur verdoyant de la province de la Soule, sur la commune de Larrau. Perchée à une hauteur vertigineuse de plus de 180 mètres au-dessus des gorges d'Olhadubi, elle offre une expérience de randonnée absolument unique et des vues à couper le souffle. Elle fut construite dans les années 1920 pour faciliter le mouvement des ouvriers forestiers. L'accès s'effectue par une randonnée d'environ une heure (aller), balisée en jaune. Le sentier est exigeant et requiert des chaussures de marche adéquates. Les efforts déployés sont grandement récompensés par la splendeur des paysages. Pour ceux qui aspirent à davantage d'aventure, la boucle complète dure 5h30. Pour remédier au problème de stationnement, une navette partant de Tardets est mise en service (ligne 60), fonctionnant du lundi au dimanche de mi-juillet à mi-août.



## Grotte de La Verna

+33 5 59 28 34 02

8250 route de Sainte-Engrâce

<http://www.laverna.fr>

72.7 km  
SAINTE-ENGRAÇE



8

Au cœur des montagnes calcaires de Haute-Soule et du Barétous la grotte de la Verna est un site géologique d'exception, aux volumes hors du commun au cœur du gouffre de la Pierre-Saint-Martin. La grotte de la Verna est la plus grande salle souterraine éclairée au monde, accessible à partir de 5 ans. L'extraordinaire aventure humaine liée à l'exploration souterraine, la découverte de La Verna et du gouffre de la Pierre Saint Martin, sera le fil conducteur de votre visite. Différents types de visites (touristiques, sportives) sont disponibles, encadrées par des spéléologues. L'accès se fait par navette, à pied ou en véhicule personnel. Pour votre visite, prévoyez des vêtements chauds : polaires ou vestes (la température ambiante est de 5°C toute l'année) ainsi que des chaussures fermées. Sur réservations auprès de l'accueil du site ou dans les offices de tourisme de Mauléon et de



## Pont Romain

+33 5 59 54 00 84

Route d'Errotea

<https://www.en-pays-basque.fr/visite/po>

0.4 km  
ASCAIN



1

# Mes recommandations (suite)

Toutes les activités en Sud Labourd

Découvrir

OFFICE DE TOURISME PAYS BASQUE  
[WWW.EN-PAYS-BASQUE.FR](http://WWW.EN-PAYS-BASQUE.FR)

EN PAYS  
BASQUE

Euskal Herrian



## Église Notre Dame de l'Assomption

+33 5 59 54 02 04  
Rue Ernest Fourneau

0.5 km  
ASCAIN



## 1910 Lartigue, créateur tisserand de linge basque

+33 5 59 26 81 81  
259 ZA Larre Lore

<http://www.lartigue1910.com>

1.1 km  
ASCAIN



## Suhalmendi, partez à la découverte du porc basque

+33 5 59 54 20 14  
Col de Saint-Ignace

3.1 km  
SARE



## Ortillopitz, La Maison Basque de Sare du XVIIe siècle

+33 5 59 85 91 92  
875 Igeltsutegiko bidea  
<http://www.ortillopitz.com>

4.0 km  
SARE



## Visite "un village hors du temps"

+33 5 59 54 20 14  
8 plaza

5.3 km  
SARE



# Mes recommandations (suite)

Toutes les activités en Sud Labourd

Découvrir

OFFICE DE TOURISME PAYS BASQUE

WWW.EN-PAYS-BASQUE.FR

EN PAYS  
BASQUE

Euskal Herrian



## Brasserie Akerbeltz

+33 5 59 23 84 21

259 rue Larre Lore

<http://www.akerbeltz.fr>

1.1 km  
ASCAIN



1

La brasserie Akerbeltz est une brasserie locale, artisanale et indépendante. Depuis 1999, les bières AKERBELTZ sont brassées au Pays Basque par François IRAOLA dans le respect des traditions brassicoles. La brasserie est implantée à Ascain, au pied de la mythique montagne de la Rhune. Akerbeltz gère la totalité de la production de ses bières : de la réception des matières premières et ingrédients jusqu'à leur conditionnement, expédition et leur vente. Initiation et dégustation de nos bières artisanales vous y attendent pendant nos horaires d'ouverture. Vous pourrez aussi simplement vous désaltérer à notre bar, goûter une sélection de produits basques et acheter nos bières directement à la boutique. La brasserie n'est pas un musée. Certains impératifs de production ou des participations à des événements extérieurs peuvent nous contraindre à modifier ponctuellement



## GS Cidrerie Berri

+33 5 59 54 62 34

144 chemin de la Cidrerie

2.2 km  
ASCAIN



2

Comprendre la culture du Sagarno, c'est entrer au cœur du Pays Basque. Vous pourrez déguster d'autres boissons à base de pomme avec ou sans alcool, produites à la cidrerie. Un grand moment pour les enfants : le jus de pomme servi au Txotx Et pourquoi pas prolonger la visite par le repas typique des cidreries basques avec ses viandes grillées à la braise en salle. Convivialité garantie !



## Huilerie Errota - La Noisette Basque

+33 9 81 12 95 68

Zone Artisanale Lizardia

<http://www.noisettebasque.fr>

3.9 km  
SAINT-PEE-SUR-NIVELLE



3

Venez découvrir un lieu unique au Pays Basque dédié à la noisette. Un verger expérimental de plus de 3 hectares de noisetiers bio. Un lieu surprenant, véritable havre de la biodiversité. Une installation unique dédiée au « traitement » de la récolte de noisettes. La transformation innovante des noisettes en produits d'exception. Un coin café et gourmandises pour se détendre sur la terrasse panoramique. Une large gamme de produits gastronomiques et cosmétiques autour de la noisette... et aussi l'amande bio et la noix de pécan du Sud-Ouest Des animations exclusives pour découvrir le lieu : • Des visites guidées par le créateur de l'entreprise pour mieux partager sa passion • Des sessions de dégustation complète (21 produits) en autonomie • Des parcours découverte originaux et ludiques : « La quête de la noisette bio » et « Les mystères de l'huilerie »



## Musée du Gâteau Basque de Sare - Ateliers pratiques

+33 6 71 58 06 69

300 Haraneko bidea

<http://www.legateaubasque.com>

6.1 km  
SARE



4

Le Musée du Gâteau Basque vous invite dans sa salle de cours pour "apprendre en pâtissant" et repartir avec votre propre gâteau basque ! Trois formules d'Ateliers ont été imaginées pour vous. Faites votre choix et apprenez toutes les astuces et les tours de main de la recette du Gâteau Basque, encadré par notre Chef Pâtissier, à qui vous pourrez poser toutes vos questions ! L'Atelier N°1 : de 2h, les mardis et les jeudis en période de vacances scolaires, à 14h30. L'Atelier Complet : de 2h30, tous les mercredis et les jeudis en période de vacances scolaires, à 14h30. L'Atelier spécial enfant (6 à 12 ans) : d'1h30, le mercredi matin en période de vacances scolaires, à 10h30. Munissez-vous de votre cahier de recette et d'un stylo, rejoignez-nous, le Chef vous attend ! Réservation conseillée.



## Egiategia

+33 5 59 54 92 27

5 bis chemin des blocs

<http://www.egiategia.fr>

6.8 km  
CIBOURE



5

Visite d'Egiategia : le pionnier de la vinification sous-marine. Venez visiter le chai Egiategia situé dans l'ancienne maison des blocs du port de Socoa. Vous découvrirez l'histoire de la vinification sous-marine : une innovation technique unique au monde, imaginée et expérimentée par Emmanuel Poirmeur dans la baie de Saint Jean de Luz/Ciboure. L'espace boutique est accessible pour les PMR en revanche l'accès au chai se fait par quelques marches. Trois formules de visites/dégustation sont proposées, sur réservation uniquement.

# Mes recommandations (suite)

Toutes les activités en Sud Labourd

Découvrir

OFFICE DE TOURISME PAYS BASQUE

WWW.EN-PAYS-BASQUE.FR

EN PAYS  
BASQUE

Euskal Herrian



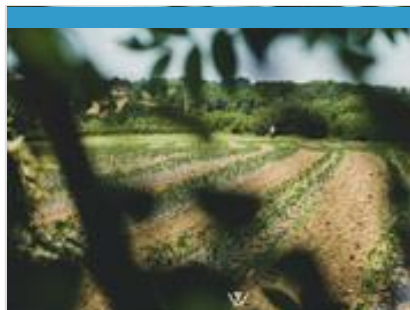
## La ferme aux piments

+33 5 59 29 99 55 +33 6 16 46 28 88

Chemin de Laputzagaraya

10.2 km  
SAINT-PEE-SUR-NIVELLE 6

Le label Piment d'Espelette s'étend sur plusieurs communes dont Saint-Pée-sur-Nivelle, venez découvrir le terroir, la culture, les goûts et les saveurs du piment d'Espelette AOP à la ferme aux piments. C'est avec un grand plaisir que Pierre et sa famille vous accueilleront dans un site exceptionnel en plein cœur du Pays Basque. Cette épice patrimoine du Pays Basque bénéficie aujourd'hui d'une retombée mondiale, plus aucun chef ne peut se passer de son arôme.



## Lurretik

+33 5 59 93 82 89  
55 place du jeu de paume

<http://www.lurretik.com>

14.2 km  
ESPELETTE 7

Lurretik est une boutique située au centre du village. Agriculteurs et producteurs de piment d'Espelette depuis plusieurs générations, nous défendons une agriculture durable à taille humaine et respectueuse de l'environnement et des traditions. Boutique des produits du terroir : piment d'Espelette, conserves gastronomiques, fromages fermiers Ossau Iraty, produits fermiers Idoki, produits des 7 provinces. Visite guidée de l'exploitation tous les mardis et vendredis à 11h de mai à fin octobre. Visite gratuite sur RDV.



## Chocolat Antton

+33 5 59 93 80 58  
Place du marché

<http://www.chocolats-antton.com>

14.4 km  
ESPELETTE 8

Depuis 1993, Antton chocolatier perpétue la tradition chocolatière du Pays Basque. Les chocolatiers partagent leur passion en vous invitant dans l'atelier de fabrication. La visite accompagnée d'un guide dure une trentaine de minutes est conviviale et pédagogique. Le parcours débute avec des panneaux retraçant les grandes étapes de transformation de la fève en chocolat. La visite se poursuit dans l'atelier décoré comme une cuisine basque où l'on peut voir les chocolatiers à l'œuvre. Les chocolats portent des noms et des décors basques et les spécialités affichent leurs couleurs : piment d'Espelette, cerise, Izarra, sel de Salies de Béarn se marient au chocolat pur beurre de cacao pour régaler les papilles des gourmands.



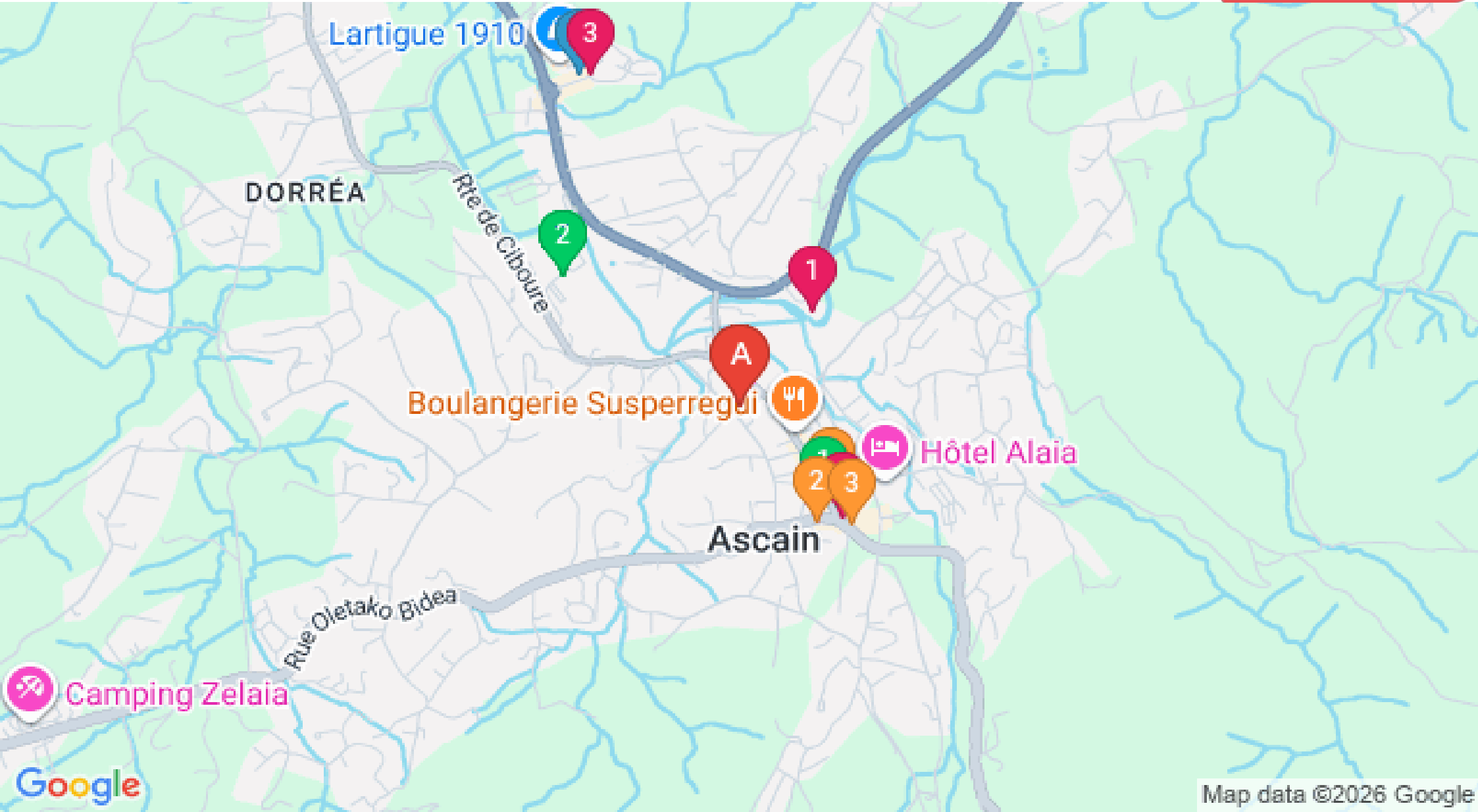
## Atelier du Piment

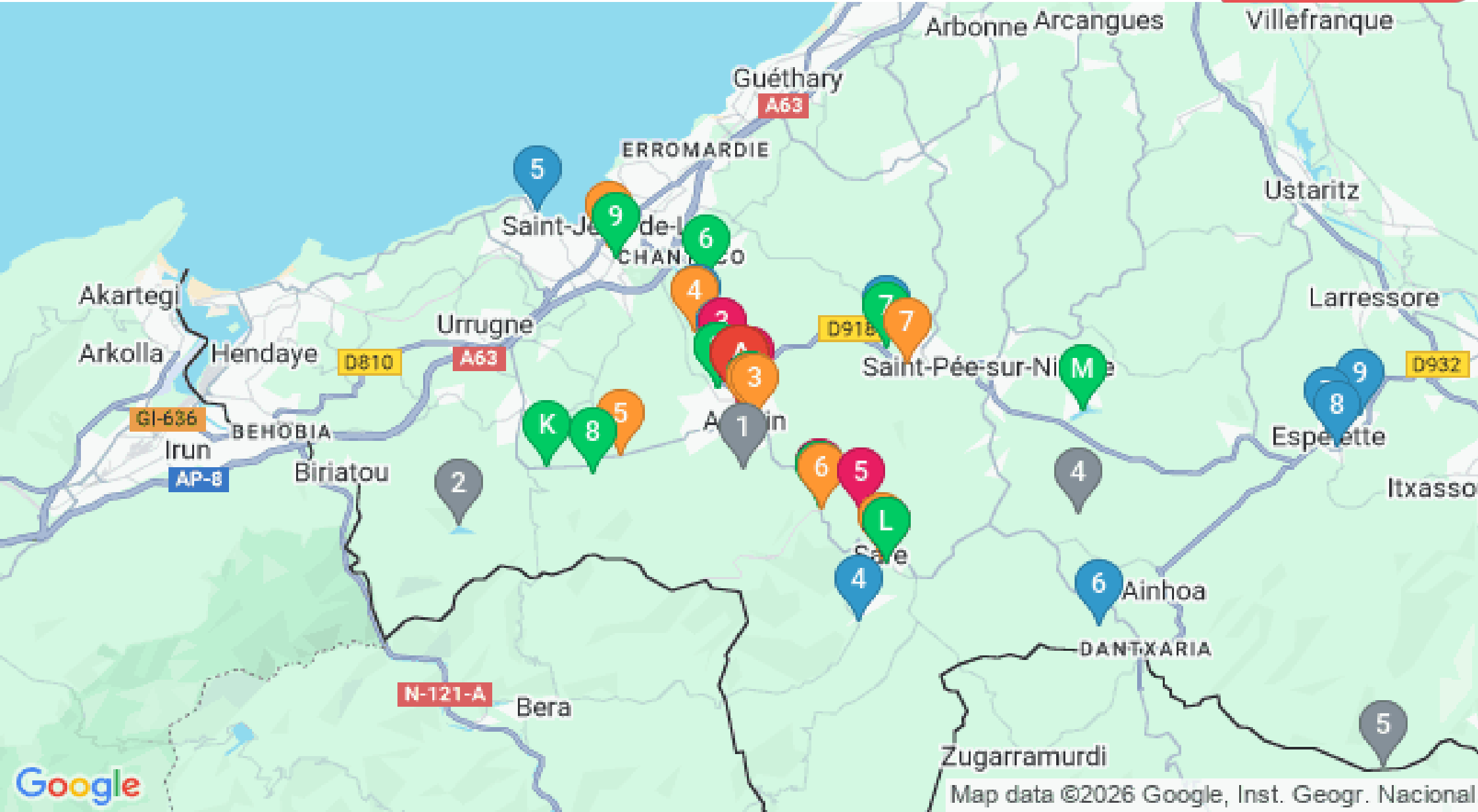
+33 5 59 93 90 21  
625 elizaldeko bidea

<http://www.atelier-du-piment-espelette.fr>

14.9 km  
ESPELETTE 9

L'Atelier du Piment d'Espelette vous invite à une immersion au cœur du Pays Basque, à la découverte du célèbre Piment d'Espelette AOP. Tout au long de l'année, partez à la rencontre d'un savoir-faire artisanal unique lors de visites guidées d'environ 1h : des serres à la transformation, chaque étape de la culture vous est expliquée avant un moment convivial de dégustation. De juin à novembre, petits et grands peuvent également explorer le site à travers un parcours ludique en plein air, idéal pour une visite en famille. Ouvert à tous, l'Atelier accueille aussi les groupes sur réservation et propose également des visites privilégiées sur mesure, privatives et gourmandes, ainsi que des animations culinaires, repas champêtres et activités pour les séminaires d'entreprise, dans un cadre authentique et chaleureux.





Map data ©2026 Google, Inst. Geogr. Nacional